

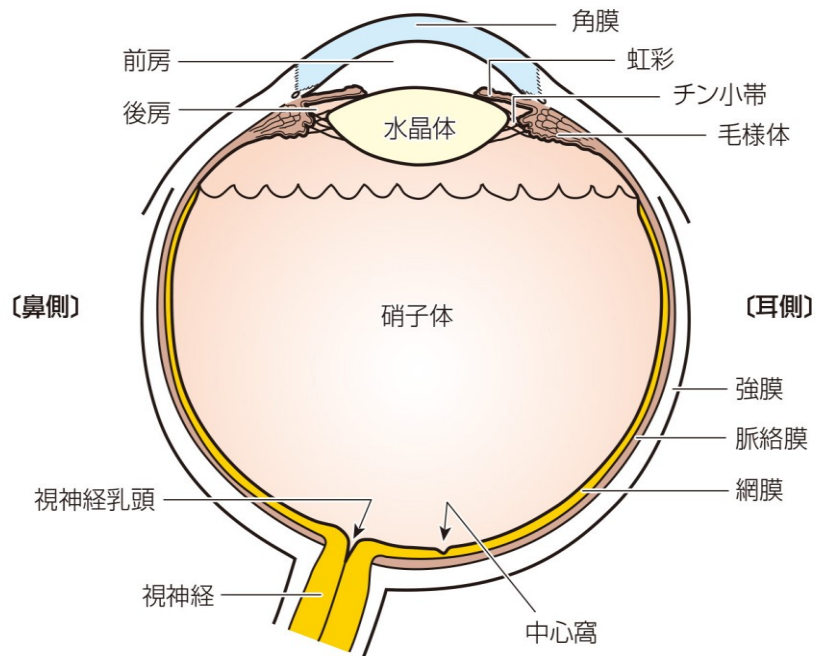


第26回 日本眼科記者懇談会

こんなにあるんだ「目の検査」

広報担当 常任理事
加藤 圭一

目の検査は
組織ごとに
調べ方が異なる



©2021 日本眼科医会

目の形態をチェックする代表的な検査

松本長太先生

眼圧検査

屈折検査

眼軸長
検査

角膜内皮検査

中尾新太郎先生

眼底検査

三次元
広角
造影

細隙灯
顕微鏡検査

目の形態をチェックする代表的な検査

松本長太先生

視力検査

視野検査

静的
動的

両眼視
機能検査

中心フリッカー
検査

眼筋機能検査

斜視弱視検査

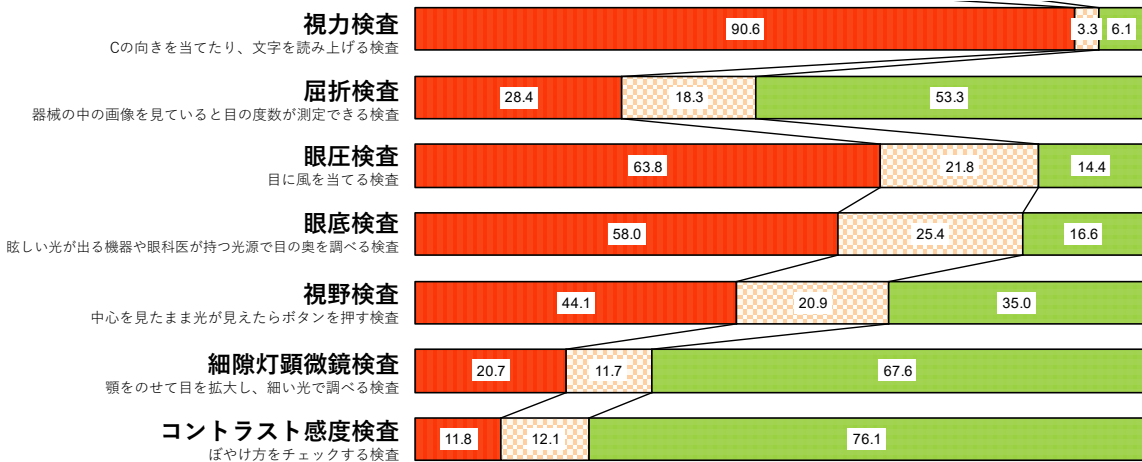
眼科クリニックには検査機器がたくさんあります…





目の検査、どれくらい知られているのか？

Q7 以下の検査について、あなたはご存じですか。



n=2094

日本眼科医会「眼底検査アンケート」(2023年6月8日~13日実施)
 インテージ社のネットモニターを対象にインターネット調査で実施

※年代、性別、都道府県は人口構成に準じてサンプル設計 (男性 1003s、女性 1091s)

40-49歳	50-59歳	60-69歳	70-79歳	80-89歳
466	495	411	449	273

眼科で行っている専門的な検査を
 知っていただくことにより、
 目の不安や異常を放っておく人を減らし、
 病気の早期発見につなげたいと考えています。

では、詳しい説明をお聞きください。