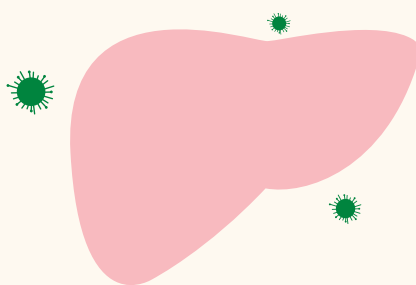


あなたは
肝炎ウイルス検査
陽性です。

今回の血液検査でわかりました



気づかないくらいじわじわと
数十年かけて
あなたの肝臓が傷つけられているかも。

肝臓の専門医がいる病院で
精密検査を受けてください。

精密検査は30分ほどで終わります。

血液検査

ウイルスの量と、
ウイルスの型を
調べます。

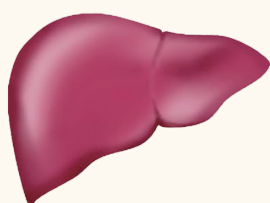


超音波検査

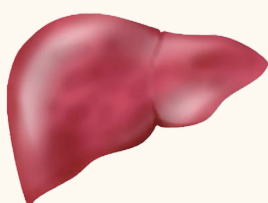
肝臓の状態を
目で確かめます。



ウイルス性肝炎は多くの場合、自覚症状がないまま進行します。



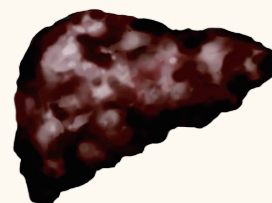
健康な肝臓



慢性肝炎



肝硬変



肝がん

**副作用がほとんどない、
飲み薬の特効薬ができています。**



あなたのお近くの

肝炎精密検査が受けられる医療機関や助成制度については

各都道府県の肝疾患相談・支援センターへ連絡

または

肝ナビ(肝炎医療ナビゲーションシステム)で検索

各都道府県の
肝疾患センター
はこちらから
検索！



肝ナビは
このコードを
読み込んで
ください。

